



ケアハウスベルツリー入居案内

【目の前には日本アルプス・御嶽山・恵那山の山々を眺望できます】

ケアハウスとは？

ケアハウスとは、高齢者の方の自立した生活を支援するため、安心して生活できるお部屋を準備し、食事と入浴を提供する福祉施設です。

施設の概要

名称	ケアハウスベルツリー
所在地	〒507 - 0826 岐阜県多治見市脇之島町 3 丁目 16 番地の 1
電話番号	0572-22-4434
FAX 番号	0572-24-6216
経営主体	社会福祉法人 桔梗会
定員	54 名
建物構造	鉄筋コンクリート造り 6 階建て+鉄筋コンクリート造り 2 階建て
居室数	1 人部屋 36 部屋 2 人部屋 5 部屋 夫婦部屋 4 部屋
居室設備	ナースコール（マイドクター・生活リズムセンサー）冷暖房設備、洗面所 洋式トイレ、浴室、TV 電話用コンセント、バルコニー
共用設備	男女別共同浴室、食堂、洗濯室（コインランドリー）娯楽室、エレベーター 2 基 駐車場、全館スプリンクラー、自動火災報知機完備、全館一斉非常放送、 自動 119 番通報装置
併設施設	特別養護老人ホーム、ショートステイ、デイサービス、居宅介護支援事業所

社会福祉法人 桔梗会

〒507 - 0826

TEL 0572-22-4434

岐阜県多治見市脇之島町 3 丁目 16 番地の 1

FAX 0572-24-6216

ケアハウスベルツリー利用料金一覧表

(一般利用者用)

1. 事務費 10,000円から 35,000円 (下表のとおりです)

(単位：円)

対象収入による階層区分		利用者からの事務費徴収額
1	1,500,000円以下	10,000円
2	1,500,001円以上 ~ 1,600,000円	13,000円
3	1,600,001円以上 ~ 1,700,000円	16,000円
4	1,700,001円以上 ~ 1,800,000円	19,000円
5	1,800,001円以上 ~ 1,900,000円	22,000円
6	1,900,001円以上 ~ 2,000,000円	25,000円
7	2,000,001円以上 ~ 2,200,000円	30,000円
8	2,200,001円以上 ~	35,000円

※ 注：本表ならびに費用徴収額は、費用徴収に関する法令通達の改正があった場合には、その都度改正します。

2. 生活費 月額 46,943円
3. 管理費 月額 26,092円
4. 冬季加算 月額 2,712円 (11月から翌3月まで)
5. 水道代 月額 2,518円 (個室)
月額 4,297円 (夫婦部屋及び二人部屋を夫婦で利用の場合)
6. 電気代(本館)(個室・夫婦部屋)直接中部電力との契約をしていただきます。
(二人部屋)電気・水道代 6,050円
7. 給湯量(ガス代) 1メーター 256円 (本館のみ)

※ケアハウスの事務費・生活費・管理費の支払いは、管理費の分割の場合で月々約8万円～約11万円になります。

ベリツリー特定施設入所者生活介護利用料金一覧表
 ベリツリー指定介護予防特定施設入居者生活介護利用料金一覧表
 (介護保険利用者用)

1. 事務費 10,000円から13,500円(下表のとおりです)

(単位:円)

対象収入による階層区分		利用者からの事務費徴収額
1	1,500,000円以下	10,000円
2	1,500,001円以上 ~ 1,600,000円	13,000円
3	1,600,001円以上 ~	13,500円

※ 注:本表ならびに費用徴収額は、費用徴収に関する法令通達の改正があった場合には、その都度改正します。

2. 生活費 46,943円

3. 介護給付費 介護保険

(単位:円)

ご契約者の要介護度		要支援1	要支援2	要介護1	要介護2	要介護3	要介護4	要介護5
サービス利用に係る自己負担額(30日)	日額	181	310	536	602	671	735	804
	月額	5,430	9,300	16,080	18,060	20,130	22,050	24,120

4. 管理費 月額 26,092円

5. 冬季加算 月額 2,712円(11月から翌3月まで)

6. 水道代 月額 2,518円(個室)

月額 4,297円(夫婦部屋及び二人部屋を夫婦で利用の場合)

7. 電気代(本館)(個室・夫婦部屋)直接中部電力との契約をしていただきます。

(二人部屋)電気・水道代 6,050円

(南館) 電気・水道代 8,140円

8. 給湯量(ガス代) 1メーター 256円(本館のみ)

9. 寝具代 1,716円(南館のみ)

10. 夜間看護体制加算 日額 10円(現在は徴収しておりません)

11. 医療機関連携加算 月額 80円

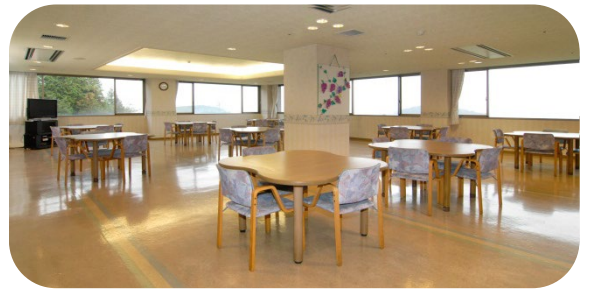
※特定の事務費・生活費・管理費の支払いは、管理費の分割の場合で月々約9万円~約11万円になります。



(南館)



(南館居室)



(本館食堂)

●入居について●

自立を生活の基本に次の条件を満たす方が入居対象です

- ・年齢は原則 60 歳以上の方
- ・身体機能の低下（自炊ができない程度）や家庭・住宅環境などに不安をお持ちの方
- ・伝染病疾患及び精神的疾患、問題行動を有せず、共同生活に適応できる方
- ・所定の利用料金が支払える方
- ・確実な保証能力を有する身元保証人 2 名（別世帯で）がたてられる方

●サービスについて●

食事の提供 … 毎日 3 食、食堂にてセルフサービス（状況に応じて配膳も可）
栄養士による健康維持を考慮した食事のメニュー

入浴設備 … 男女別共同浴室、月曜日から金曜日の午前 10 時から午後 5 時まで入浴可
各居室のシャワー、ユニットバスについては午後 10 時まで使用可

各種相談 … 生活相談、助言、援助、支援、レクリエーション活動、自主活動への協力
緊急時の対応… ペンダント型緊急通報装置が各居室に完備、24 時間職員が対応します

●料金について●

国の定める基準に従い、生活費、事務費、管理費の 3 つの合算した額を月々お支払して頂きます。今後、国の基準が改定されたときは金額に変更があります。この他に居室の電話料金、光熱水費等は個人負担となっております。

生活費 … 生活にかかる費用（食材料費、加工費、食事に係る光熱水費など）

事務費 … 施設運営にかかる事務経費で、所得に応じて 8 段階あります

管理費 … 家賃に相当するもので施設整備費に充当されます

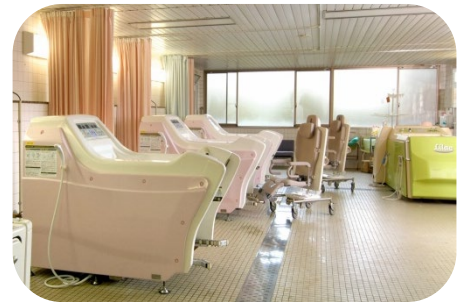
■居室は全室車椅子での生活が可能なスペースです



(本館：個室)



(本館：夫婦部屋)



(本館：機械浴室)